

La solitude des personnes âgées, un thème du travail social

Oana Ciobanu

Colloque «connect! - initiatives communales pour moins
de solitude chez les personnes âgées»
20 février 2025

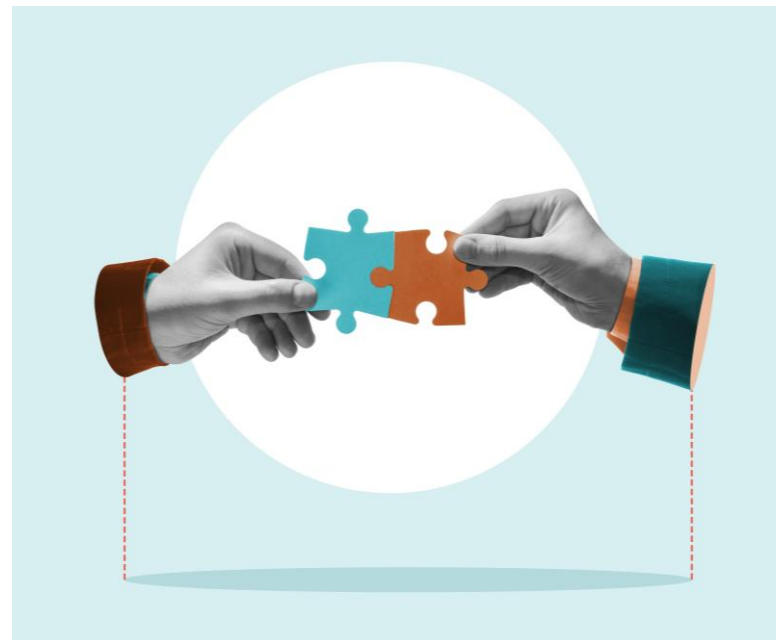
Haute école de travail social et de la santé Lausanne



Tours de salle

Les acteurs institutionnels:

- ✓ Les acteurs de terrain
- ✓ Les acteurs de la société civile (y compris les organisations bénévoles)
- ✓ Les acteurs de la recherche
- ✓ Les acteurs politiques



Enquête par questionnaire

Population de l'étude Ville de Lausanne

En novembre 2021 : envoi du questionnaire



10'144
personnes âgées \geq 75
ans



2'955
réponses de personnes
âgées \geq 75 ans

Qui est à risque de se sentir seul·e ?

Risque plus élevé



Être une femme



Avoir plus de 80 ans



Être né·e à l'étranger



Avoir un faible niveau de formation et socio-économique



Être en mauvaise santé

Risque moins élevé



Être membre d'associations / clubs



Avoir des loisirs



Avoir une sociabilité de voisinage



Avoir des liens avec des ami·es et la famille

Échange d'expérience entre participant.es

- Bonnes pratiques
- Obstacles
- Facteurs de réussite

Le programme « Une visite pour les fêtes », Ville de Lausanne

- Délégation aux seniors de la Ville de Lausanne
- Cette intervention a eu lieu en décembre 2020 et en 2021
- En 2020: plus de 120 Lausannoises et Lausannois qui ont reçu une visite
- Les visites étaient faites par un binôme

Quel rôle pour le travail social?

Comment est-ce que les professionnel.les du travail social pourraient s'impliquer dans la mise en œuvre des mesures et des projets pilotes, en collaboration avec les acteurs de la santé et de la société civile?

Comment les acteurs du travail social peuvent-ils faciliter l'accès aux groupes et individus vulnérables et socialement défavorisés ?

Quels sont les éléments clés pour réussir la collaboration interprofessionnelle ?

Échanges pour favoriser le dialogue interprofessionnel et interdisciplinaire

Si vous pensez aux
collaborations
interprofessionnelles et
interdisciplinaires, quels sont
vos: **besoins**,
préoccupations, **expériences**
et **solutions possibles**?

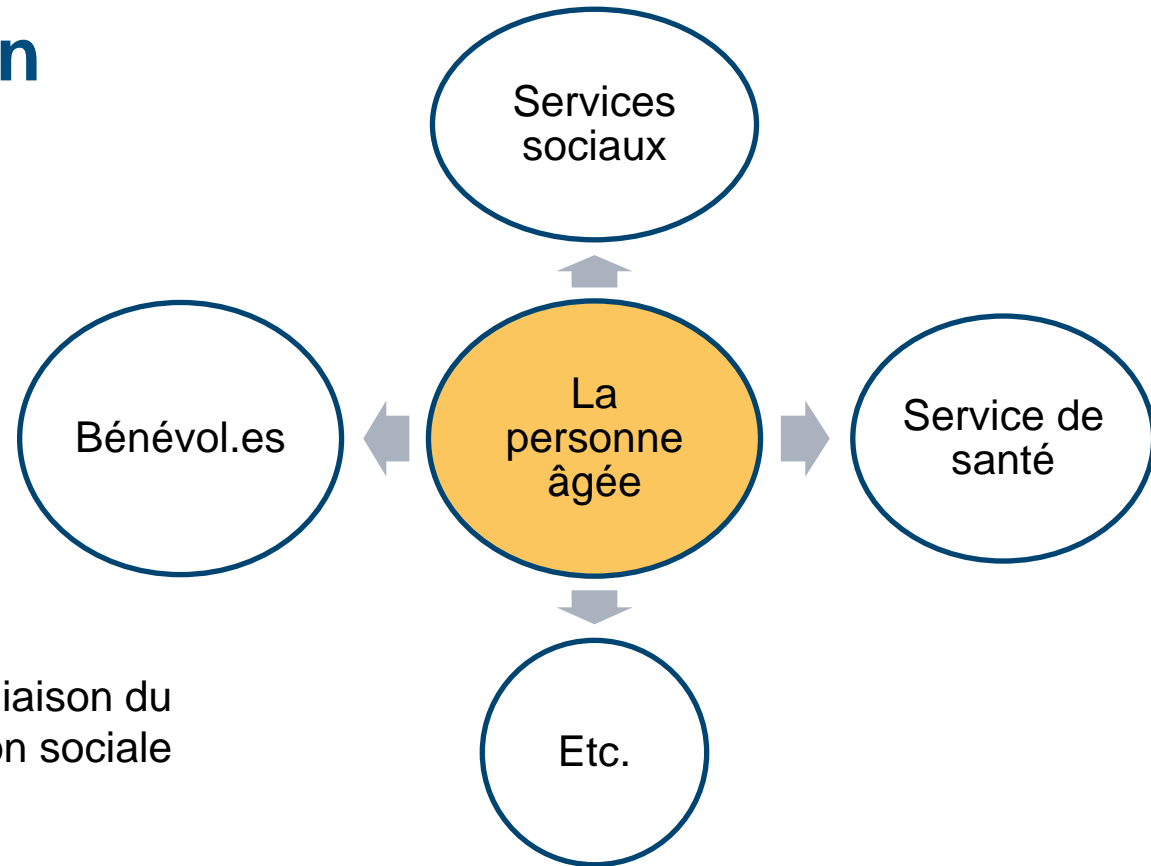
La suite

Quelles sont les prochaines étapes concrètes en vue des projets pilotes prévus au niveau communal?

Différents niveaux d'intervention:

- **Macro** (attitudes, politiques, infrastructure architecturale)
 - Sensibiliser à la solitude les travailleur.euses sociaux.ales (TS)
 - Briser le tabou de la solitude
 - Quartiers et logements
- **Méso** (le travail en réseau)
 - Collaboration entre santé, social, bénévolat, les institutions religieuses, l'économie et le secteur des services locales
 - Prescription sociale
- **Micro** (les programmes pour prévenir et lutter contre la solitude)
 - Animation socioculturelle
 - Groupes cibles (bas seuil, migration, ...)

Prescription sociale



Travailleur.euse de liaison du
travail de prescription sociale

Merci pour votre attention!

E-mail: oana.ciobanu@hetsl.ch



Haute école de travail social et de la santé Lausanne



Références

Ciobanu, R.O., Kühr, J., Ludwig-Dehm, S., Thiévent, R. (2023). Étude sur le sentiment de solitude chez les personnes âgées de 75 ans et plus résidant en ville de Lausanne, disponible à https://www.hetsl.ch/fileadmin/user_upload/rad/recherche/Rapports/82132_RapportFinal-solitude.pdf

Ciobanu, R.O., Kühr, J., Ludwig-Dehm, S., Thiévent, R., & Rod, Y. (2024). Le sentiment de solitude dans la population âgée migrante. Le cas de la ville de Lausanne. En Hugentobler, V., & Seifert, A. (Eds.), *Rapport Age V. Seismo* (pp. 179-188).

Kühr, J., Ciobanu, R. O., Ludwig-Dehm, S. & Thiévent, R. (2024, 26 août). Senior et seul-e : pistes d'actions contre la solitude. Reiso : revue d'information sociale. <https://www.reiso.org/document/12973>

Age Stiftung & Public health services. (25.06. 2004). Les personnes âgées isolées dans le travail social. https://ch-connect.ch/wp-content/uploads/2025/01/250115-Factsheet-Soziale-Arbeit.korr_fr.pdf